

Risque d'incendie

Prévision pour le





lundi 15 juillet 2024

(mise à jour : 14/07 à 17h45)

Carte en ligne





Activités de loisirs en milieu naturel

-  **Dangereux** : ne vous engagez pas dans ces espaces
-  **Attention** : limitez votre présence dans ces espaces
Quittez-les avant 11h
-  **Prudence** : restez vigilants lorsque vous vous promenez dans ces espaces
-  **Massif fermé**

Travaux en milieu naturel

Recommandation pour les travaux type fauchage, goudronnage, gyrobroyage, soudure, meulage, etc

-  Travaux déconseillés après **11h**
-  Travaux déconseillés **toute la journée**

Attention : les massifs peuvent être fermés au public à tout moment de la journée en cas de fort risque d'incendie.
Consultez les arrêtés préfectoraux de fermeture :

<http://www.corse-du-sud.gouv.fr/>

<http://www.haute-corse.gouv.fr/>

 @Prefet2A  @Prefet2B

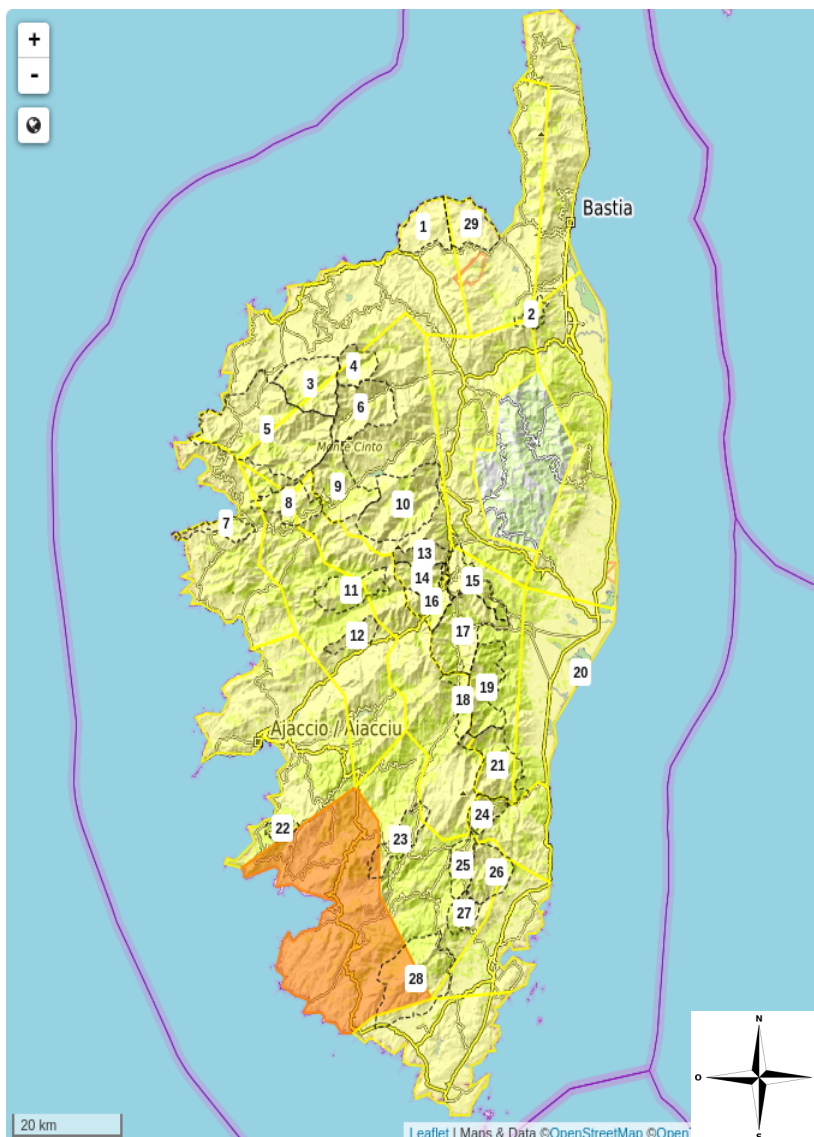
 @prefecture2a  @prefecture2b

 #prefet2a  #prefet2b

Principaux massifs remarquables

(*) Fermeture possible

- 1 Agriates Ouest (*)
- 29 Agriates Est (*)
- 2 Stella
- 3 Bonifato (*)
- 4 Tartagine-Melaja (*)
- 5 Fango (*)
- 6 Asco
- 7 Piana (*)
- 8 Lonca-Aitone-Serriera
- 9 Valdu-Niellu Albertacce
- 10 Restonica-Tavignano
- 11 Libbiu Trettore
- 12 Vero-Tavera-Ucciani
- 13 Verghellu (*)
- 14 Manganellu (*)
- 15 Vallée du Vecchio - Rospa Sorba
- 16 Vizzavona
- 17 Ghisoni
- 18 Saint Antoine
- 19 Fiumorbo
- 20 Pinia (*)
- 21 Tova-Solaro-Chisa
- 22 Coti-Chiavari
- 23 Valle Male
- 24 Bavella (*)
- 25 Zonza
- 26 Illarata-Taglio Rosso (Cavu Luviu) (*)
- 27 Ospédale
- 28 Cagna



Données Météo France. Réalisation Entente-PôNT. Source : SCAN 1000 © IGN 2010 - 14/07/2024 17:45:06